

Evaluering av prosjektet

”Fysisk aktivitet og måltider i skolen”

Nettverk for fysisk aktivitet - Idedugnad 13.-14. des. 05

Ellen Haug, stipendiat
HEMIL-senteret
Universitetet i Bergen



Skolemiljøets betydning for fysisk aktivitet blant barn og unge

Forskningsspørsmål for doktorgradsarbeidet:

- Hva er sammenhengen mellom det fysiske miljøet på skolen og elevenes selvrapporterte fysiske aktivitetsnivå?
 - Hvilke fysiske forhold i miljøet har størst betydning?
- Hva er sammenhengen mellom den organisatoriske tilretteleggingen for fysisk aktivitet på skolen og elevenes selvrapporterte fysiske aktivitetsnivå?
 - Hvilke organisatoriske forhold er har størst betydning?
- Hva er sammenhengen mellom strukturelle forhold knyttet til elevenes skolevei og transportformen elevene benytter til skolen (går, sykler, blir kjørt)?



Bakgrunn

- Forskningen på feltet har hovedsaklig benyttet helseadferdsteorier som har forsøkt å forstå og analysere individuelle korrelater for fysisk aktivitet.
- **Paradigmeskifte:** Tverrdisiplinær tilnærming - behov for modeller og teorier som tar hensyn til det strukturelle miljøet (fysiske og organisatoriske) i tillegg til de individuelle faktorene.
- I den grad strukturelle faktorer i skolen er blitt studert, har disse faktorene kunnet forklare like mye av variansen i skolebarns fysisk aktivitetsnivå som individuelle forhold (Sallis et al, 2001).



Metode

Datasett

1. Evaluering av det nasjonale prosjektet “**Fysisk aktivitet og måltider i skolen**”.
2. “**Health Behaviour in School-aged Children**”. A WHO Cross-National Survey”, 2005, (HEVAS-studien). Data fra et nasjonalt representativt utvalg av 11, 13 og 15 åringer.

Spørreskjema:

- **Individ nivå** (Fysisk aktivitet på ulike arenaer, holdninger og miljømessige forhold)
- **Klasse nivå**
- **Skole nivå** (Organisering og fysiske forhold)



Evaluering av prosjektet

”Fysisk aktivitet og måltider i skolen”

Formål

- Studere endringer på skolene i løpet av prosjektperioden
 - Organisatoriske/-strukturelle endringer (primært)
 - Endringer i elevatferd (sekundært)

Målsetting

- Identifisere arbeidsmodeller med gode tilnærminger for å integrere/tilrettelegge for 60 minutter daglig fysisk aktivitet i skolen, og sikre gode rammer for skolemåltidet.



Kriterier for deltagelse

- Det tilrettelegges for at alle elever skal ha minst 1 times fysisk aktivitet hver dag
- Sosial- og helsedirektoratets anbefalte ”Retningslinjer for skolemåltidet” følges
- Lavterskeltilbud med inkludering av alle elever
- Fysisk aktivitet og måltider er integrert/forankret i en helhetlig plan for miljø og læring i skolen
- Elevene og foreldre involveres på en aktiv måte

De lokale behov og rammebetingelser ved den enkelte skole er utgangspunktet for utprøving og av modeller



Kriterier for vurdering av gode arbeidsmodeller

- Konsensus og forankring
- Organisering av skoledagen
- Tilrettelegging av ute- og innemiljø
- Identifisere fokus for skolens satsning



Kriterier for gode arbeidsmodeller

- Konsensus og forankring

- Forplikte hele personalet til å tilrettelegge for 1 time fysisk aktivitet per dag og følge retningslinjer for skolemåltidet
- Skape eierforhold til prosjektet
- Implementering i hele skolevirksomheten
- Forankring i ledelsen og handlingsplaner



Kriterier for gode arbeidsmodeller

- Organisering av skoledagen
 - Tid til fysisk aktivitet og måltider
 - Organisering av fysisk aktivitet
 - Læreres timeplan – muligheter for samarbeid og tid til tilrettelegging
 - Obligatoriske vs frivillige aktivitetstilbud



Kriterier for gode arbeidsmodeller

- Tilrettelegging av utemiljø
 - Egnet areal for fysisk aktivitet i skolegården og nærmiljøområder
 - Tilgjengelig utstyr
- Tilrettelegging av innemiljø
 - Areal til fysisk aktivitet



Kriterier for gode arbeidsmodeller

Identifisering av fokus for skolens satsning

- Avgrense og fokusere sin virksomhet
- Jobbe grundig med noen få satsningsområder
- Eksempler:
 - Tiltak for spesifikke målgrupper
 - Pedagogisk kompetanseoppbygging
 - Pedagogisk virkemiddel
 - Samarbeidspartnere



Metode

- **Baselinespørreskjema til skoleledelsen:**
 - **Rammefaktorer for fysisk aktivitet før intervensjon**
 - uteområde
 - bruk av gymsal/idrettshall
 - midttimeordning
 - uteskole, bruk av fysisk aktivitet i undervisningen
 - opplevde organisatoriske og fysiske hindringer
 - **Organisering av prosjektet**
 - del av handlingsplan
 - prosjektgruppe
 - grad av elev/foreldre involvering
 - samarbeidspartnere
 - skoledagen: hvordan dekkes tid/ressursbruk
 - hovedansvarlig



Metode

Elevspørreskjema:

- **I skoletiden: Hvor mange SKOLETIMER i uka driver du idrett, eller mosjonerer du (beveger deg) så mye at du blir andpusten og/eller svett? (både gymtimer, fritimer og andre timer)**
- **I friminuttene: Hvor OFTE beveger du deg så mye at du blir andpusten og/eller svett?**
- **Hvor mange dager i uka går eller sykler du til/fra skolen?**



Utvalg og design

Vår -04

300 skoler søkte

Juni -04

210 prosjekt-skoler

Sept. -04

Spørreskjema til elever fra 4.-10. klassetrinn

Spørreskjema til 184 prosjektskoler

Spørreskjema til 184 kontrollskoler

Jan.-05

Elektronisk spørreskjema til 184 prosjektskoler

Sept. -06

Spørreskjema til elever fra 4.-10. klassetrinn

Elektronisk spørreskjema til 184 prosjektskoler

Elektronisk spørreskjema til 184 prosjektskoler

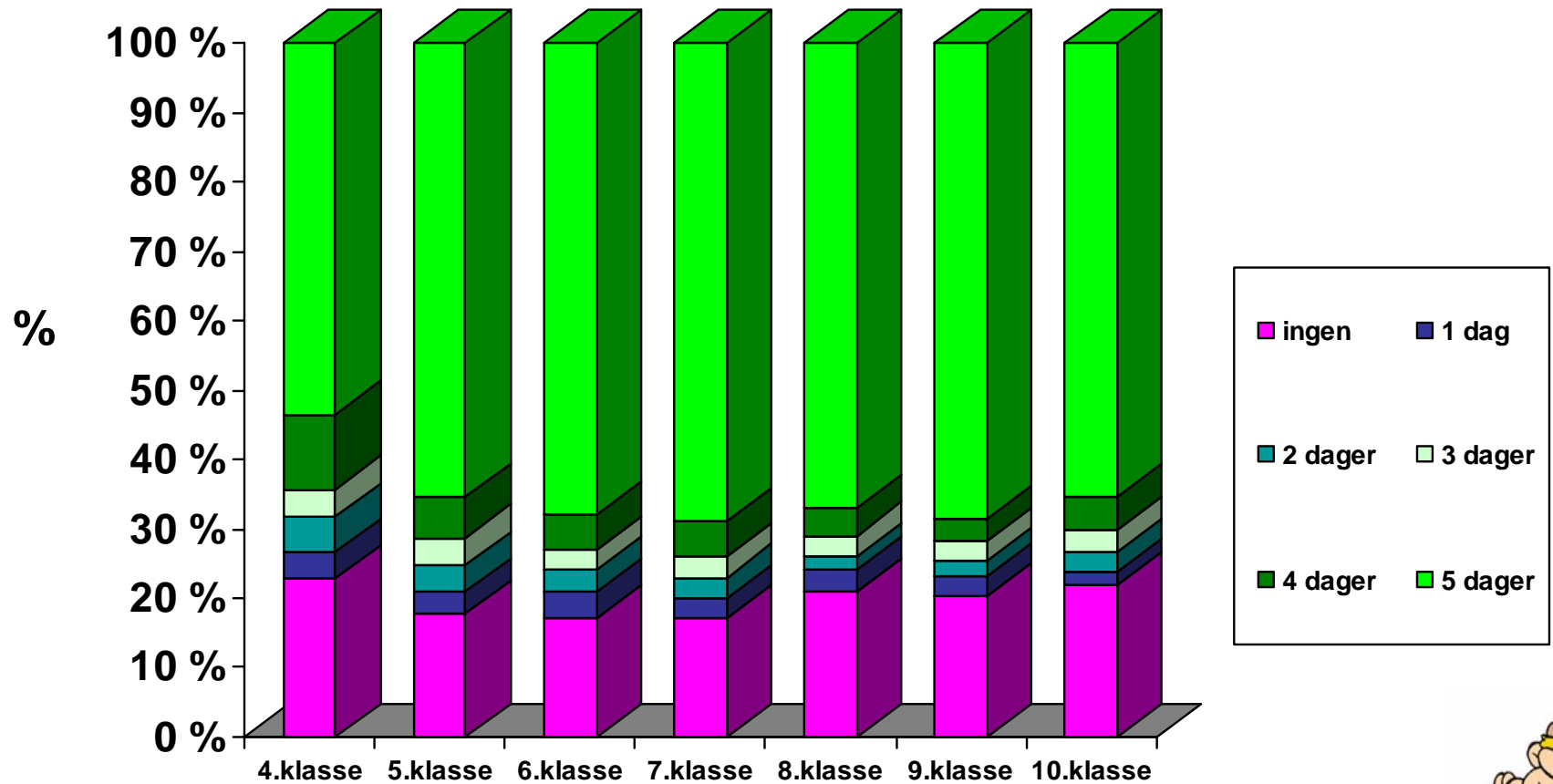


Resultater -baseline

- Ledelsen ved **138** (75%) prosjektskoler besvarte baselinespørreskjemaet. Av disse var **83** barneskoler, **22** ungdomsskoler og **33** kombinerte skoler.
- Totalt besvarte **17 566** (51% gutter) på elevspørreskjemaet. Antallet besvarelser fra de ulike klasstrinnene varierte fra 2239 (10. trinn) til 2695 (5. trinn).
- Ledelsen ved **62** (34%) kontrollskoler besvarte baselinespørreskjema.



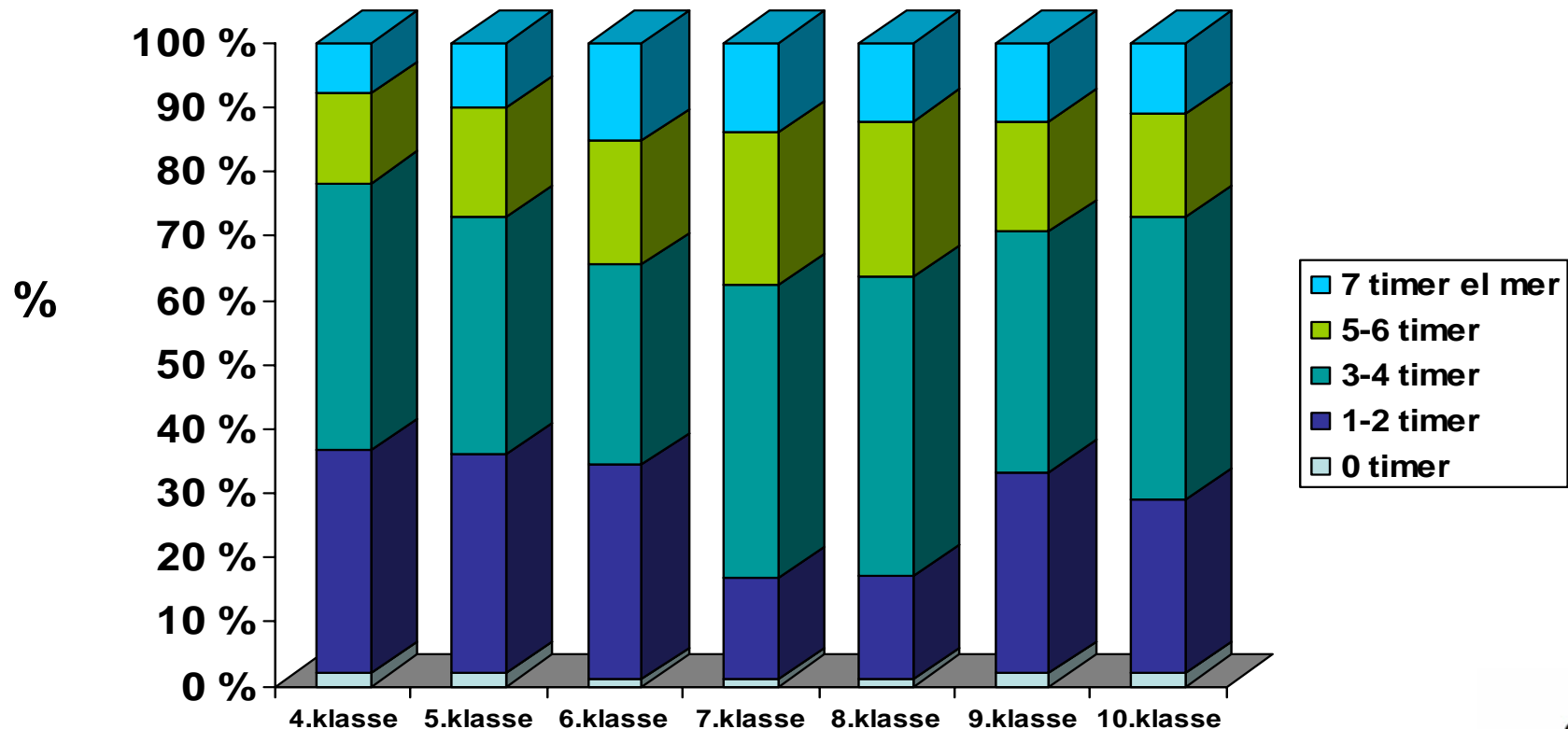
Fysisk aktivitet-elevdata



Figur1: Andel elever som går/sykler hjem FRA skolen



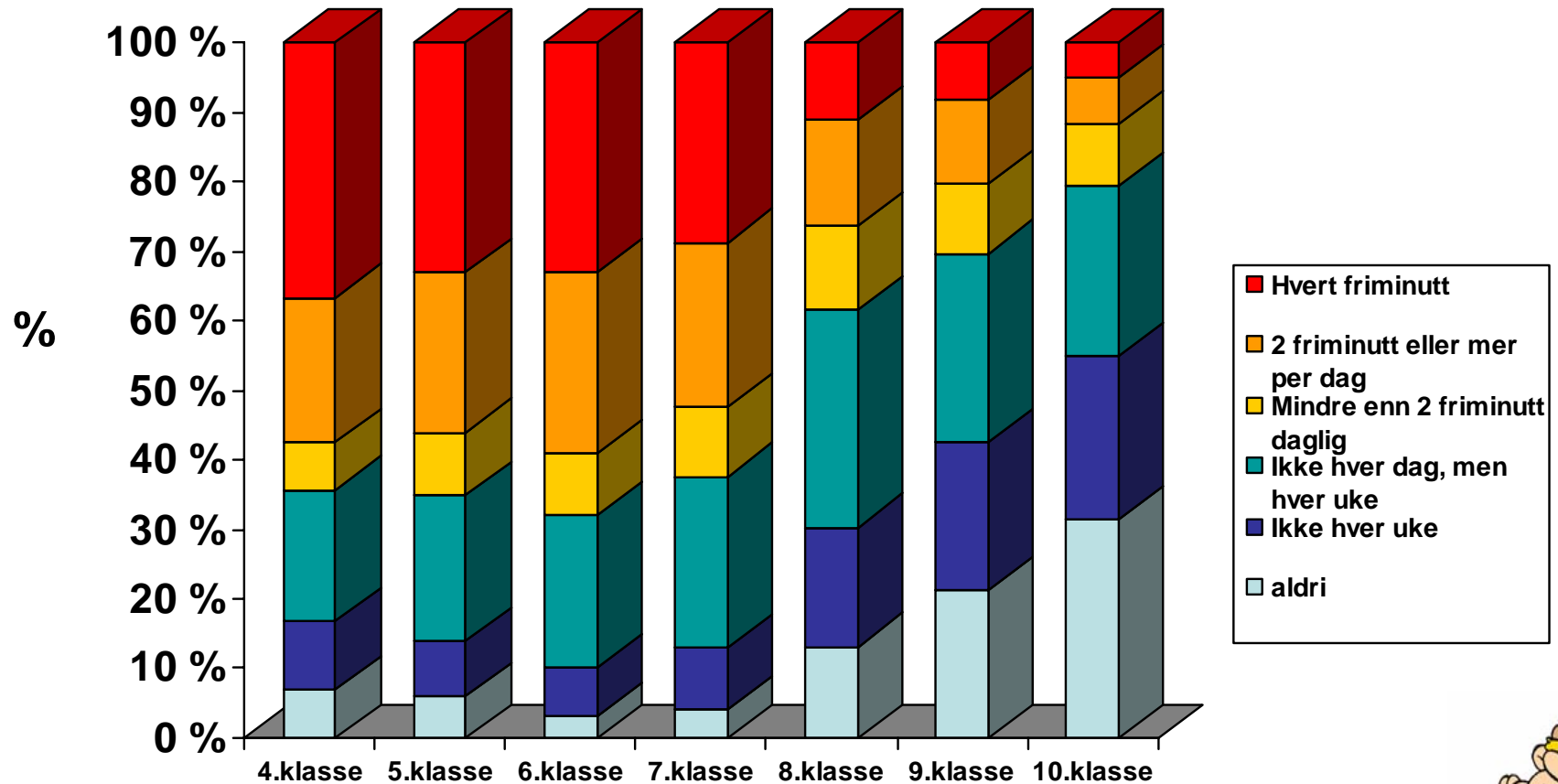
Fysisk aktivitet- eleverdata



Figur 2 : Fordeling av elever ut fra antall SKOLETIDER i uken der de er fysisk aktive (både gymtimer, fritimer, og andre timer)



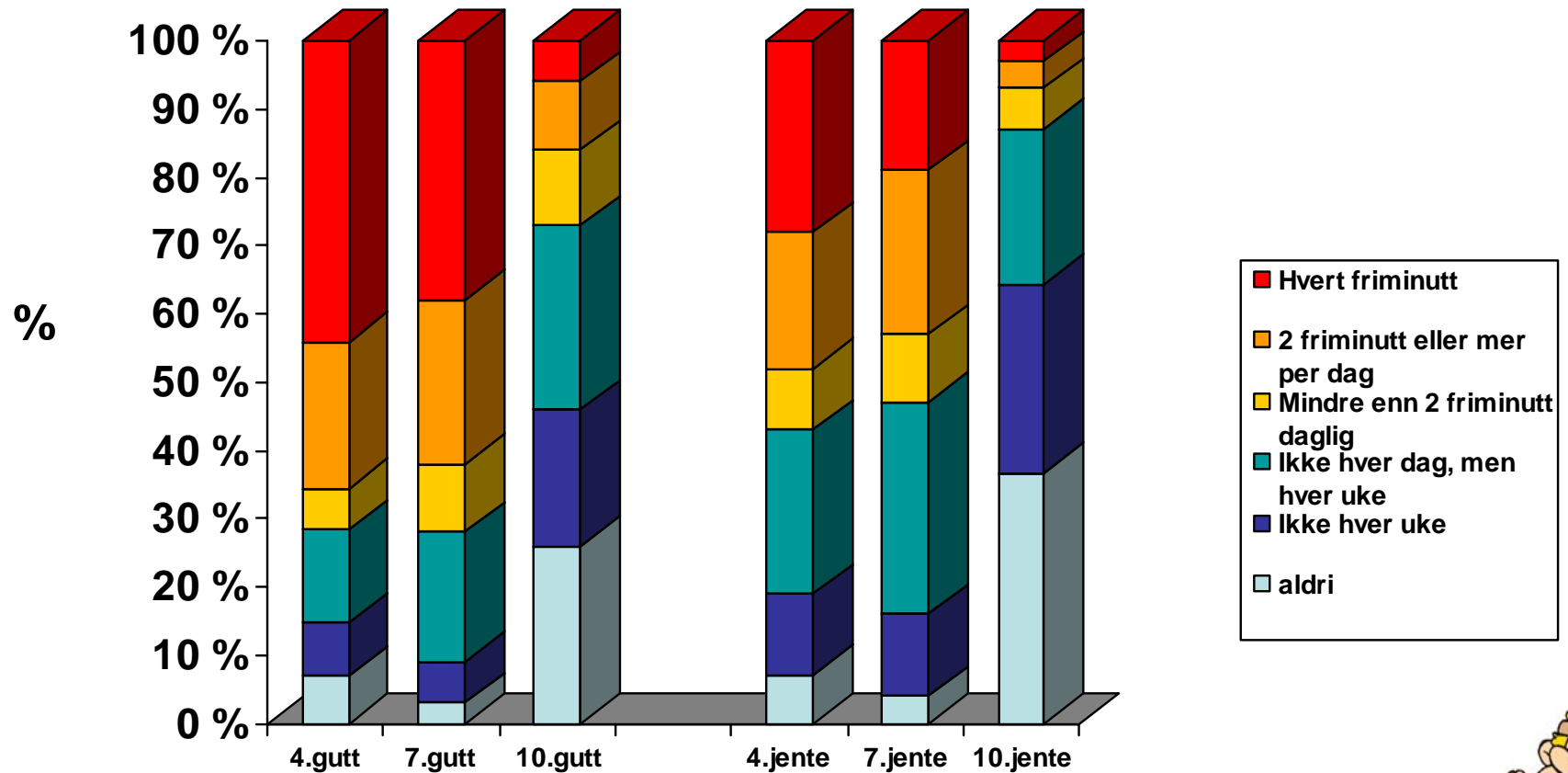
Fysisk aktivitet-elevdata



Figur 3: Fordeling av elever ut fra fysisk aktivitetsnivå i friminuttene



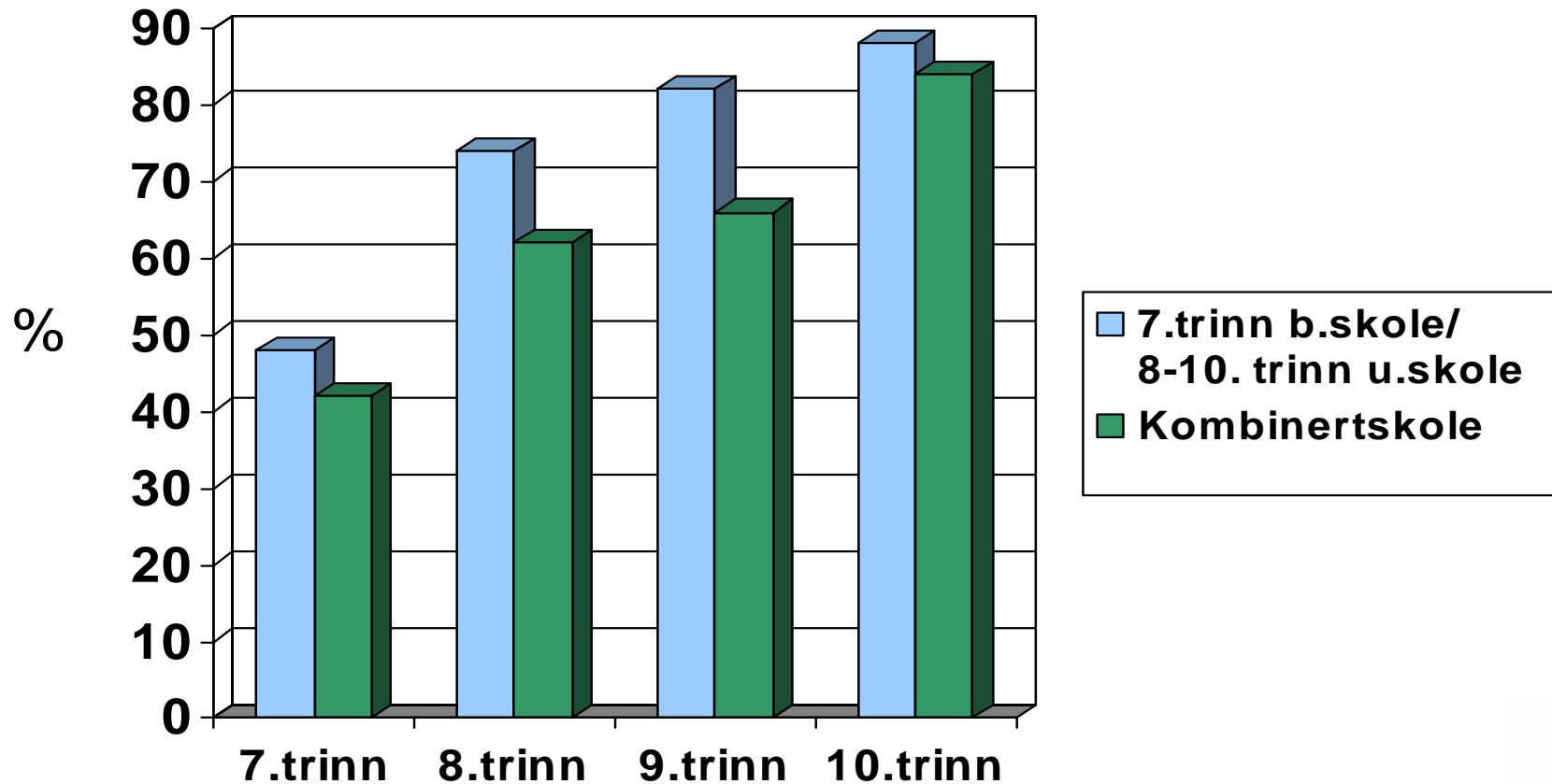
Fysisk aktivitet-elevdata



Figur 4: Fordeling av elever ut fra fysisk aktivitetsnivå i friminuttene



Fysisk aktivitet-elevdata



Figur 5: Andel jenter som er inaktive i friminuttene



Fysiske fasiliteter -skoledata

	1.- 4.kl	5.- 7. kl	8.-10.kl
Gymsal/idrettshall	98%	100%	100%
Svømmehall	40% (60)	34% (58)	46% (56)
Fotballbane	89% (93)	92% (97)	73% (100)
Områder for andre typer ballspill	90% (80)	90% (88)	77% (84)
Områder for å hoppe tau/strikk/paradis	98% (100)	100% (97)	73% (94)
Lekeapparater	92% (90)	77% (70)	0% (41)

* Oversikten viser andel skoler som tilbyr de enkelte fasilitetene for de ulike klassetrinnene. Prosentandelen for kombinertskolene er vist i parentes.



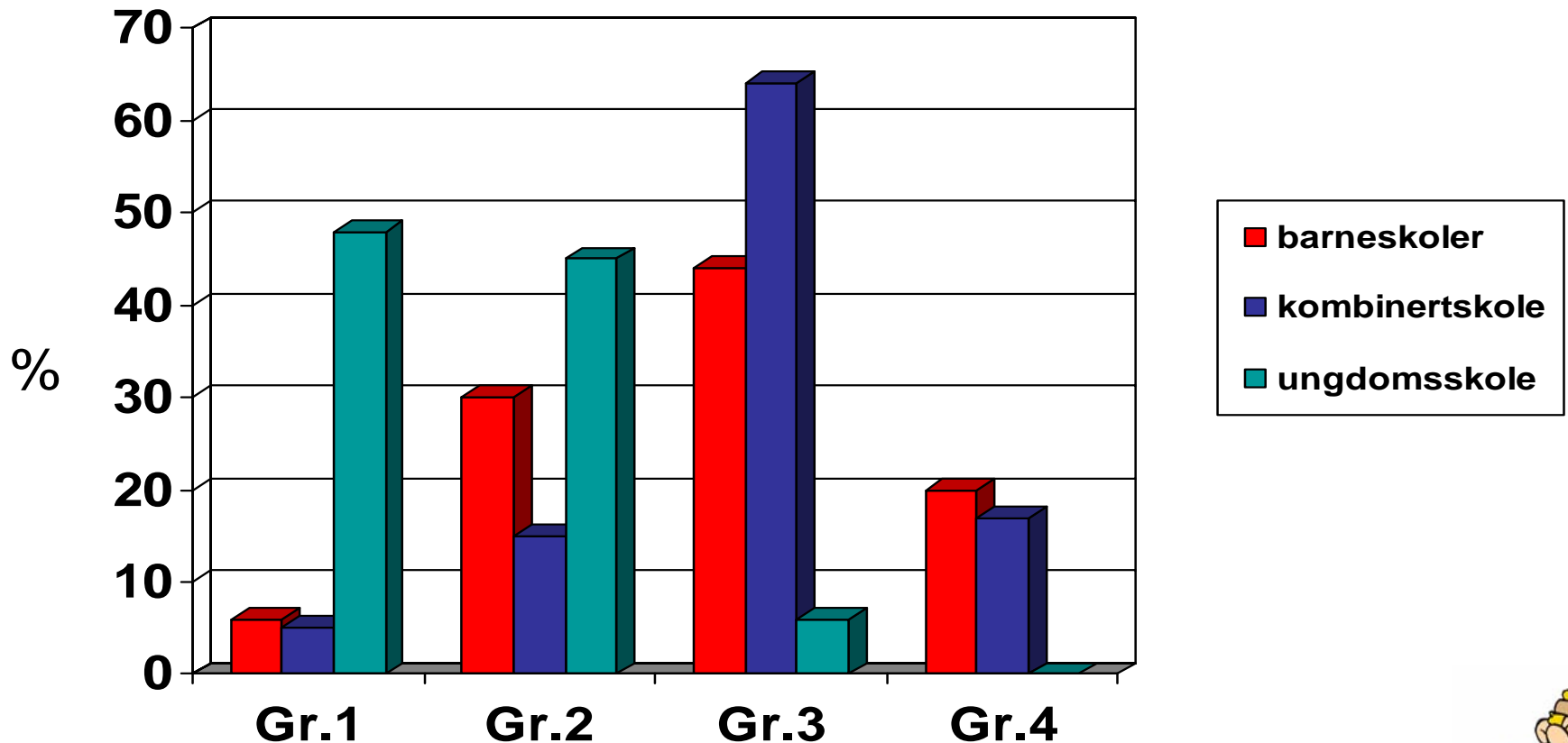
Fysiske fasiliteter -skoledata

	1.- 4.kl	5.- 7. kl	8.- 10.kl
Terreng/hinderløype	34% (33)	32% (30)	14% (31)
Områder for brettaktiviteter/rulleskøyter	22% (17)	26% (18)	32% (16)
Akebakke	72 (87)%	69% (76)	14% (66)
Grønne arealer/skogsområde	78 (83)%	77% (82)	59% (81)
Skiløyper/skøytebane	10% (0)	11% (0)	0

* Oversikten viser andel skoler som tilbyr de enkelte fasilitetene for de ulike klassetrinnene. Prosentandelen for kombinertskolene er vist i parentes.



Fysisk miljø



Figur 6: Fordeling av elever på skoler gruppert ut fra grad av tilgjengelige fysiske fasiliteter (gr.1= færrest fasiliteter)

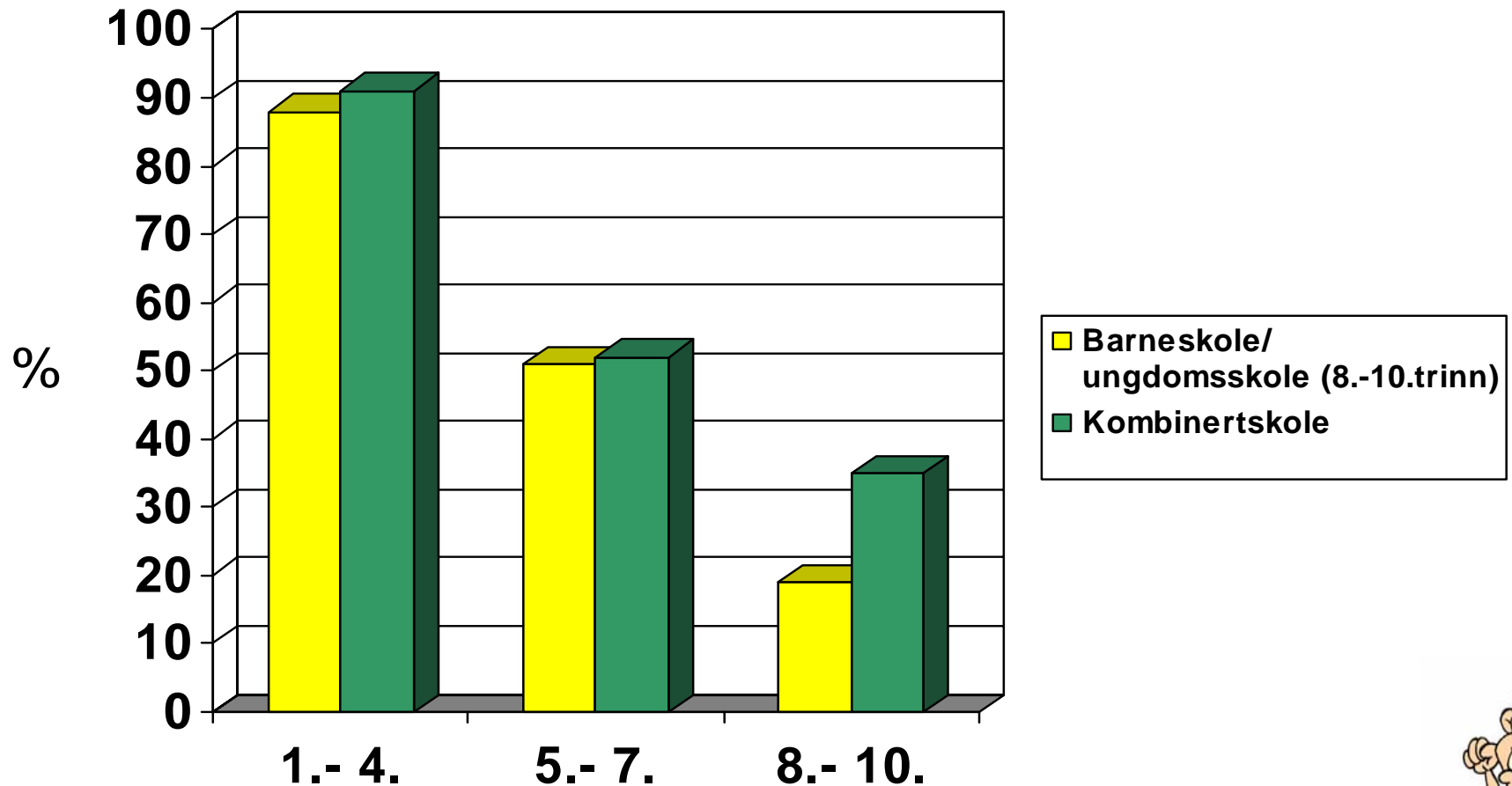


Organisatoriske rammer -skoledata

- Omtrent **30%** av prosjektskolene hadde før oppstart innført en **midttime** som vanligvis var på 45-60 minutter.
- Nærmere **80%** av skolene hadde ukentlig **uteskole** der fysisk aktivitet inngikk i opplegget for 1.-4.trinn, mens tallet for 5.-7. trinn var på **17%** og for 8.-10. trinn på **7%**.
- Andel skoler som tillot bruk av gymsal/idrettshall utenom undervisningen var ca. **20%** for 1-4 trinn, **35%** for 5.-7.trinn og **50%** for 8-10%.



Fysisk aktivitet i undervisningen



Figur 7: Skoler som har innlagt fysisk aktivitet ukentlig i undervisningen på de ulike klassetrinnene utover kroppsøvingsfaget



Organisering av prosjektet

	1.- 4.kl	5.-7. kl	8.-10.kl
Prosjektgruppe med fokus på fysisk aktivitet	65%	67%	75%
• Rektor deltakende	48%	49%	46%
Fokus på fysisk aktivitet i handlingsvirksomhetsplan	77%	74 %	74 %



Hindringer

- Henholdsvis **34%** (1.-4.), **39%** (5.-7.) og **50%** (8.-10) av skolene opplevde hindringer for å gjennomføre daglig fysisk aktivitet.
- Kombinertskolene i prosjektet rapporterte om færre hindringer enn barne- og ungdomsskolene.
- De hyppigst rapporterte hindringene var tid, økonomi, mangel på egnet innendørs areal og tilgjengelig utstyr.
- På ungdomsskoletrinnet var det markante forskjeller til kontrollskolene der 43% av skolene rapporterte manglende aksept/engasjement hos elevene og 29% hos personalet.



Evalueringen- videre planer

Oppfølgingsstudie -spørreskjema

- Hvilke fysiske og organisatoriske endringer har skjedd?
- Hvilke tiltak har skolene igangsatt?

Direkte observasjon og kvalitative intervju

- Prosessrelatert fokus på:
 - rektors rolle i implementeringen av prosjektet
 - lærernes involvering og engasjement i forhold til implementeringen av prosjektet
 - hvilke strukturelle forhold oppleves å være viktigst for å kunne gjennomføre intervensjonen både på skolenivå og elevnivå
 - validiteten og reliabiliteten av spørreskjemaet

Evaluering av prosjektskoler i videregående skole
– elektronisk spørreskjema til ledelse og elever



**Takk for
oppmerksomheten!!**

